

慈濟科技大學

101 學年度至 105 學年度 畢業校友分佈調查

研究報告

調查時間：107 年 12 月 1 日至 12 月 31 日
委託單位：慈濟科技大學實習就業組
執行單位：政宏設計規劃工作室

目

錄

- 一、 活動目的
- 二、 執行策略
- 三、 分析結果

一、活動目的

根據 101 學年度至 105 學年度之雇主滿意度調查與學生滿意度調查，將分析結果應用並進行本校各系課程調整，調整內容包含外語能力、加強國際觀、調整實習機構與實習方針、新增多處海外實習以及調整專業能力培養更貼近實務。因此擬針對調整前後分析比較雇主滿意度與學生滿意度調查結果，更進一步比較學生就業率、就業職類與薪資結構，此研究結果可作為學校進行課程規劃與學生職能養成之重要依據。

二、執行策略

1. 應用構面分析與信度(Cronbach α)確認校自訂之雇主滿意度問卷信效度。
2. 應用統計分析，觀察各題項 101 學年度~105 學年度各題項變化趨勢。
3. 分析畢業生薪資結構成長趨勢。
4. 分析畢業生「學習經驗」間的關聯情形。
5. 研究結果作為學校進行課程規劃與學生職能養成之重要依據。

檢核方式:於相關校級會議中進行改善機制與策略之追蹤與討論及回饋系科精進課程調整。

三、分析結果

101 學年度至 105 學年度雇主滿意度調查結果趨勢分析

● 構面法信效度分析

由於資料已區分為 A-D 的四個構面，其分析結果，若 α 係數 0.8 以上，資料為已達高可信度； α 係數 0.5 以上，其信度為尚可接受； α 係數 0.5 以下，可靠度稍嫌不足，但亦未達拒絕的程度。

	職場所需能力	工作態度	國際化	職涯規劃與信心
A 職場所需能力	-	0.861	0.781	0.867
B 工作態度	0.861	-	0.783	0.843
C 國際化	0.781	0.783	-	0.756
D 職涯規劃與信心	0.867	0.843	0.756	-

表 1 慈濟科技大學 101~105 學年度之畢業校友構面法信效度分析

● 雇主對畢業校友滿意度調查之獨立樣本 T 檢定

		F 檢定	顯著性	t	顯著性 (雙尾)	平均差異	標準誤差異	差異的 95% 信賴區間	
								下界	上界
時間管理能力	假設變異數相等	14.752	.000	2.617	.009	.242	.093	.060	.425
	不假設變異數相等			2.723	.007	.242	.089	.067	.418
團隊合作能力	假設變異數相等	.003	.954	.250	.803	.023	.093	-.160	.207
	不假設變異數相等			.245	.806	.023	.095	-.164	.211
自我成長能力	假設變異數相等	6.144	.014	1.865	.063	.163	.087	-.009	.335

	不假設變異數相等			1.944	.053	.163	.084	-.002	.328
口語表達與溝通	假設變異數相等	7.578	.006	1.090	.277	.098	.090	-.079	.274
	不假設變異數相等			1.160	.248	.098	.084	-.068	.264
整體工作表現的穩定度	假設變異數相等	1.029	.311	-.717	.474	-.068	.095	-.255	.119
	不假設變異數相等			-.748	.455	-.068	.091	-.248	.111
運用知識解決工作問題的能力	假設變異數相等	3.004	.084	1.074	.284	.094	.087	-.078	.266
	不假設變異數相等			1.094	.276	.094	.086	-.076	.263
專業知識與技術	假設變異數相等	5.564	.019	.686	.493	.059	.086	-.110	.228
	不假設變異數相等			.728	.467	.059	.081	-.101	.219
領導能力	假設變異數相等	.834	.362	3.600	.000	.355	.099	.161	.549
	不假設變異數相等			3.688	.000	.355	.096	.165	.545
資訊及數位能力	假設變異數相等	1.155	.283	.167	.867	.016	.097	-.174	.207
	不假設變異數相等			.170	.865	.016	.095	-.171	.204
創新能力	假設變異數相等	2.067	.152	3.635	.000	.347	.096	.159	.536

	不假設變異數相等			3.697	.000	.347	.094	.162	.533
學習意願	假設變異數相等	3.985	.047	1.315	.190	.124	.094	-.062	.309
	不假設變異數相等			1.336	.183	.124	.092	-.059	.306
與雇主配合	假設變異數相等	.919	.339	.225	.822	.019	.087	-.151	.190
	不假設變異數相等			.233	.816	.019	.083	-.145	.184
敬業精神	假設變異數相等	.129	.720	-1.041	.299	-.097	.093	-.281	.086
	不假設變異數相等			-1.074	.284	-.097	.090	-.275	.081
責任感	假設變異數相等	1.155	.283	-.594	.553	-.060	.100	-.257	.138
	不假設變異數相等			-.607	.545	-.060	.098	-.253	.134
抗壓性	假設變異數相等	.563	.454	.709	.479	.068	.096	-.122	.258
	不假設變異數相等			.679	.498	.068	.101	-.131	.268
遵守決策	假設變異數相等	5.081	.025	-.073	.942	-.007	.093	-.191	.177
	不假設變異數相等			-.079	.937	-.007	.087	-.178	.165
可接受批評且改進(可塑性)	假設變異數相等	1.398	.238	-.944	.346	-.092	.098	-.285	.100

	不假設變異數相等			-1.005	.316	-.092	.092	-.273	.089
具有符合國際潮流之技能	假設變異數相等	1.814	.179	2.493	.013	.245	.098	.052	.439
	不假設變異數相等			2.611	.010	.245	.094	.060	.431
對國外訊息保持關注	假設變異數相等	2.620	.107	3.160	.002	.297	.094	.112	.481
	不假設變異數相等			3.272	.001	.297	.091	.118	.475
外語能力	假設變異數相等	.241	.624	-3.480	.001	-.346	.099	-.542	-.150
	不假設變異數相等			-3.693	.000	-.346	.094	-.531	-.161
整體而言，滿意該員工的表現	假設變異數相等	7.839	.005	3.619	.000	.297	.082	.135	.458
	不假設變異數相等			3.561	.000	.297	.083	.132	.461
求職及表現自己優點的能力	假設變異數相等	8.841	.003	2.123	.035	.192	.090	.014	.370
	不假設變異數相等			2.256	.025	.192	.085	.024	.360
產業環境與發展情形的瞭解	假設變異數相等	.000	.993	3.007	.003	.281	.093	.097	.464
	不假設變異數相等			3.116	.002	.281	.090	.103	.458
自我職涯發展的瞭解及規劃	假設變異數相等	.145	.703	2.064	.040	.187	.091	.009	.366

不假設 變異數 相等			2.076	.039	.187	.090	.009	.365
------------------	--	--	-------	------	------	------	------	------

表 2 慈濟科技大學 101~105 學年度雇主對畢業校友滿意度調查之獨立樣本 T 檢定

雇主對畢業校友滿意度調查之問卷各題項平均值

各題項平均	101 學年度	103 學年度	105 學年度	各題項平均	101 學年度	103 學年度	105 學年度
1	4	4.2	4	13	4	4.1	4.2
2	4	4.4	4.2	14	4.1	4.1	4.2
3	4	4	3.9	15	4	4.1	4
4	3.9	4.1	4	16	3.9	4.1	4
5	4	4.2	4.1	17	4	3.8	4.1
6	4	4	4	18	3.6	3.5	3.4
7	4	4	4	19	3.4	3.4	3.3
8	3.7	3.7	3.6	20	3	3	3.1
9	3.8	3.8	3.9	21	4.2	4.3	4
10	3.7	3.4	3.5	22	4	4	3.9
11	4.3	4.1	4.2	23	4	3.9	3.7
12	4.2	4.2	4.1	24	4	3.8	3.8

雇主對畢業校友滿意度調查之四大面向平均值

101 學年度		103 學年度		105 學年度	
職場所需能力	工作態度	職場所需能力	工作態度	職場所需能力	工作態度
4	4	4.1	4	4	4
國際化	職涯規劃與信心	國際化	職涯規劃與信心	國際化	職涯規劃與信心
3.3	4.1	3.3	4	3.3	3.9

雇主對畢業校友滿意度調查總平均值

101	3.9	總計 3.8
103	3.9	
105	3.8	

101~105 學年度之畢業校友結構分析

● 工作概況

慈濟科技大學 101 至 105 學年度畢業校友共 1,346 名，其中畢業後選擇就業的學生共 1150 人，佔 85.44%，目前主要工作地區以「花蓮縣」為主，有 423 人，佔 40%；而未就業的學生，多以「在升學中」為主，共 154 人，佔 87.01%，且選擇繼續升學的人數更有逐年成長趨勢，五年間增加 20.91%。

類別	項目	101 學年度	103 學年度	105 學年度	總計	百分比
工作狀況	全職工作	332	425	345	1,102	81.87%
	部分工時	2	4	42	48	3.57%
	家管/料理家務者	10	7	2	19	1.41%
	目前非就業中	6	34	137	177	13.15%
	總計	350	470	526	1,346	100.00%
目前未就業的原因	在升學中	4	34	116	154	87.01%
	服役中或等待服役中	0	0	3	3	1.69%
	準備考試	1	0	9	10	5.65%
	尋找工作	1	0	7	8	4.52%
	其他：不想找工作、生病…	0	0	2	2	1.13%
	總計	6	34	137	177	100.00%

表 3-1 慈濟科技大學 101~105 學年度之畢業校友工作概況

工作地點	101 學年度	103 學年度	105 學年度	總計	百分比
基隆市	3	3	0	6	1%
新北市	45	27	37	109	10%
臺北市	53	56	32	141	13%
桃園市	23	11	7	41	4%
新竹縣	2	2	2	6	1%
新竹市	3	1	5	9	1%
苗栗縣	2	2	2	6	1%
臺中市	30	22	29	81	8%
南投縣	1	2	0	3	0%
彰化縣	9	4	6	19	2%
雲林縣	1	1	6	8	1%
嘉義縣	10	15	29	54	5%
嘉義市	3	0	1	4	0%
臺南市	6	7	7	20	2%
高雄市	19	15	7	41	4%
屏東縣	5	1	1	7	1%
臺東縣	5	5	2	12	1%
花蓮縣	110	147	166	423	40%
宜蘭縣	23	17	15	55	5%
連江縣	0	0	0	0	0%
金門縣	0	0	0	0	0%
澎湖縣	0	0	1	1	0%
境外	0	0	0	0	0%
總計	353	338	355	1046	100%

表 3-2 慈濟科技大學 101~105 學年度之畢業校友工作概況

工作地點

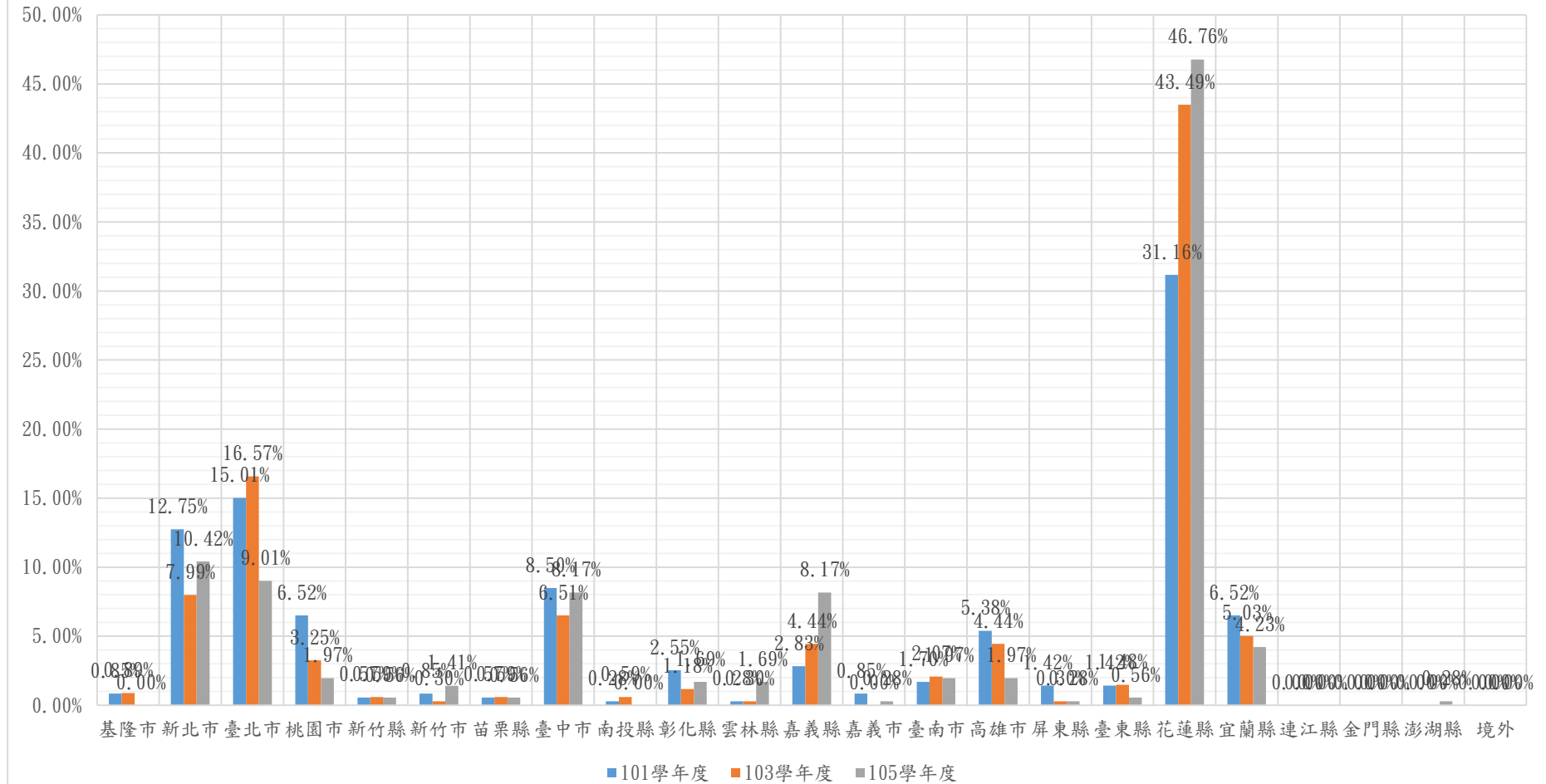


圖 1 慈濟科技大學 101~105 學年度之畢業校友目前工作所在地點

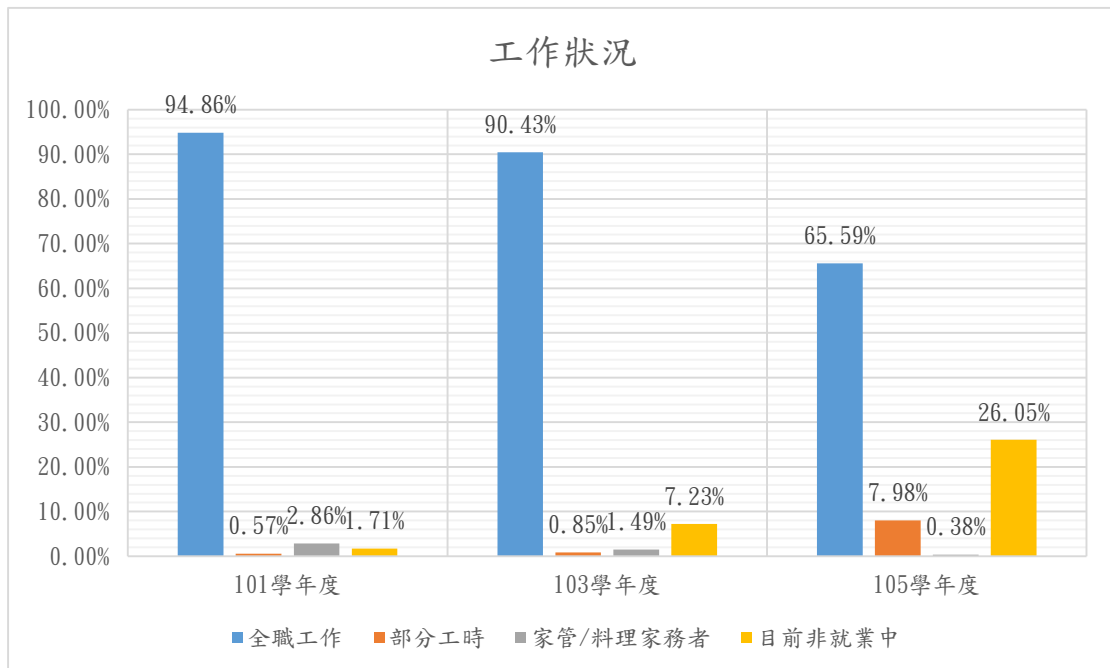


圖 2 慈濟科技大學 101~105 學年度之畢業校友工作狀況

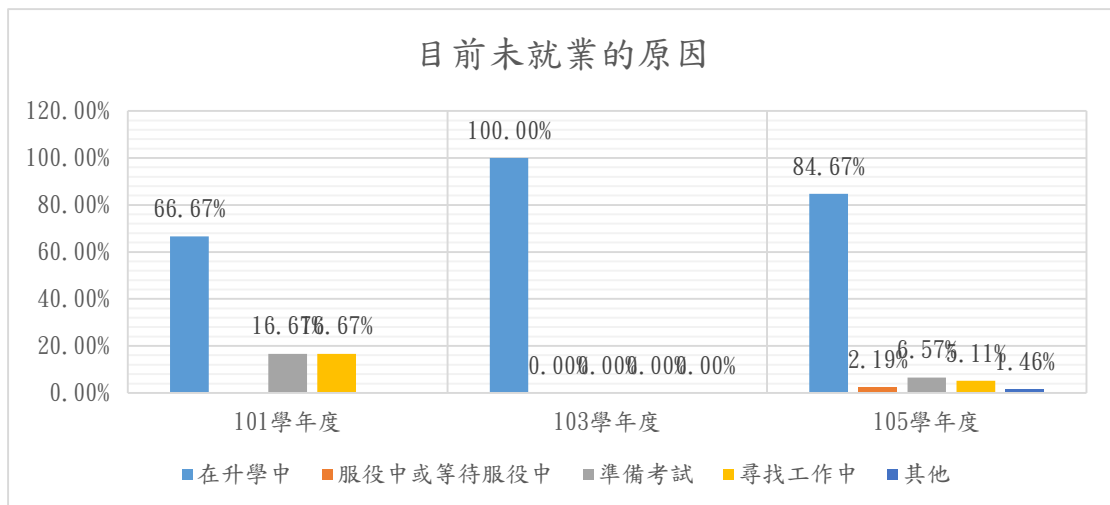


圖 3 慈濟科技大學 101~105 學年度之畢業校友目前未就業原因

● 薪資概況

慈濟科技大學 101 至 105 學年度畢業校友之固定薪資(經常性收入)有 731 人落於「約新台幣 31,001 元至 46,000 元」之間,佔 54.3%,其中以「約新台幣 43,001 元至 46,000 元」的區間人數最高,共 192 人,佔畢業校友中 14.26%;未提供資料有 196 人,共 14.56%。

平均每月收入	101 學年度	103 學年度	105 學年度	總計	百分比
約新臺幣 22,000 元以下	3	2	31	36	2.67%
約新臺幣 22,001 元至 25,000 元	11	9	21	41	3.05%
約新臺幣 25,001 元至 28,000 元	15	12	27	54	4.01%
約新臺幣 28,001 元至 31,000 元	20	24	21	65	4.83%
約新臺幣 31,001 元至 34,000 元	35	46	39	120	8.92%
約新臺幣 34,001 元至 37,000 元	27	45	53	125	9.29%
約新臺幣 37,001 元至 40,000 元	33	42	46	121	8.99%
約新臺幣 40,001 元至 43,000 元	49	82	61	192	14.26%
約新臺幣 43,001 元至 46,000 元	46	81	46	173	12.85%
約新臺幣 46,001 元至 49,000 元	29	29	11	69	5.13%
約新臺幣 49,001 元至 52,000 元	27	27	14	68	5.05%
約新臺幣 52,001 元至 55,000 元	11	14	4	29	2.15%
約新臺幣 55,001 元至 60,000 元	16	9	7	32	2.38%
約新臺幣 60,001 元至 65,000 元	7	4	3	14	1.04%
約新臺幣 65,001 元至 70,000 元	1	2	2	5	0.37%
約新臺幣 70,001 元至 75,000 元	1	0	1	2	0.15%
約新臺幣 75,001 元至 80,000 元	2	0	0	2	0.15%
約新臺幣 80,001 元至 85,000 元	0	0	0	0	-
約新臺幣 85,001 元至 90,000 元	0	0	0	0	-
約新臺幣 90,001 元至 95,000 元	0	0	0	0	-
約新臺幣 95,001 元至 100,000 元	0	0	0	0	-
約新臺幣 100,001 以上	1	1	0	2	0.15%
未提供	16	41	139	196	14.56%
總計	350	470	526	1346	100.00%

表 4 慈濟科技大學 101~105 學年度之畢業校友平均每月收入

薪資結構趨勢圖

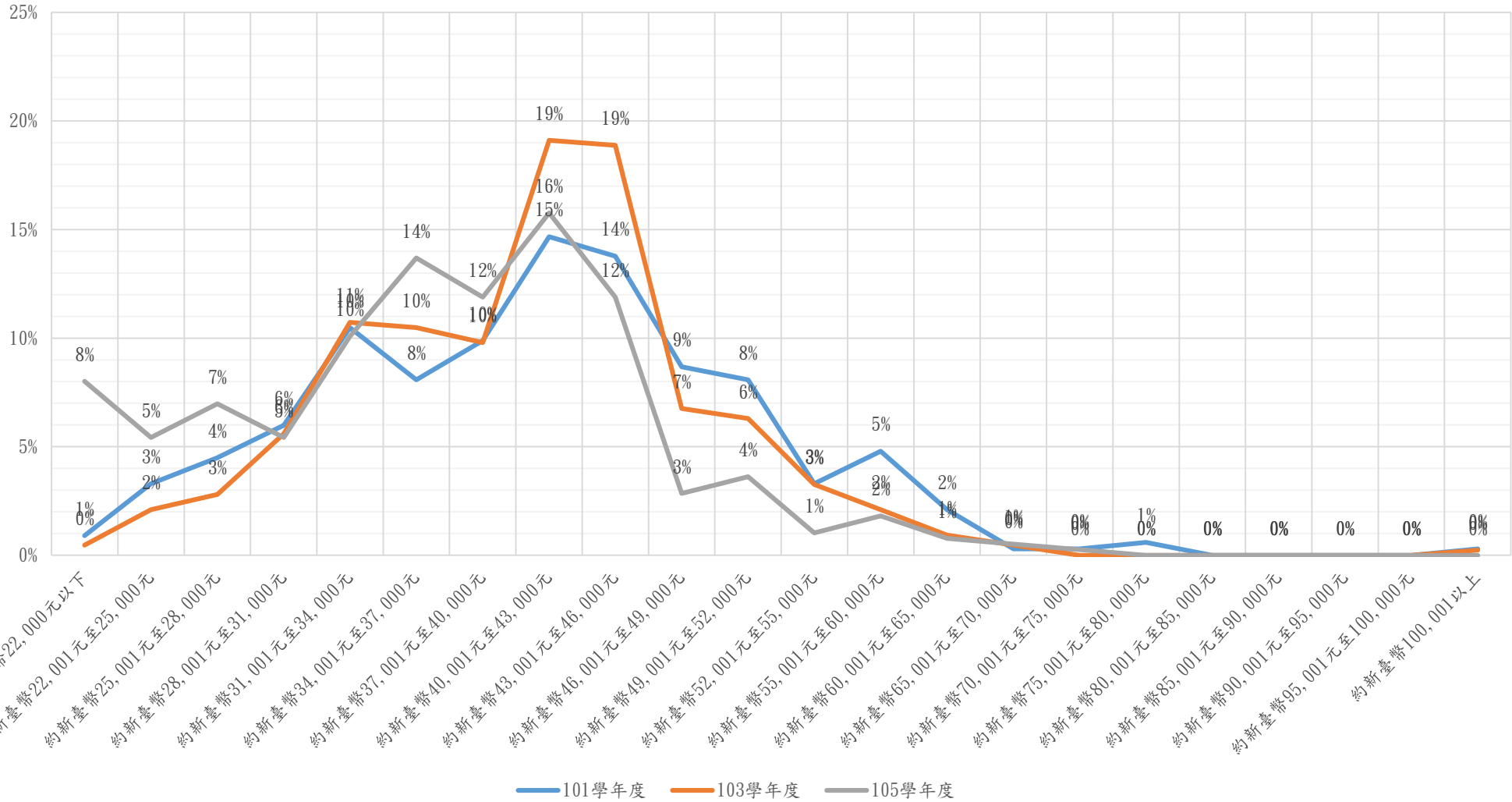


圖 4 慈濟科技大學 101~105 學年度之畢業校友平均每月收入

● 工作產業類別

在產業大類中，慈濟科技大學 101 至 105 學年度畢業校友以從事「醫療保健及社會工作服務類」874 人居多，共計 76%，且有逐年成長趨勢，次之為「資訊科技類」54 人，共計 4.7%。

現今職業類別	101 學年度	103 學年度	105 學年度	總計	百分比
建築營造類	0	3	0	3	0.26%
製造類	18	4	4	26	2.26%
科學、技術、工程、數學類	27	3	1	31	2.70%
物流運輸類	3	2	3	8	0.70%
天然資源、食品與農業類	1	2	3	6	0.52%
醫療保健及社會工作服務類	238	321	315	874	76.00%
藝文與影音傳播類	3	1	1	5	0.43%
資訊科技類	0	36	18	54	4.70%
金融財務類	6	10	6	22	1.91%
企業經營管理類	0	15	9	24	2.09%
行銷與銷售類	20	16	9	45	3.91%
政府公共事務類	0	8	4	12	1.04%
教育與訓練類	6	2	3	11	0.96%
休閒與觀光旅遊類	7	6	7	20	1.74%
司法、法律與公共安全類	5	0	4	9	0.78%
未提供	16	41	139	196	14.56%
總計	350	470	526	1346	100.00%

表 5 慈濟科技大學 101~105 學年度之畢業校友工作產業類

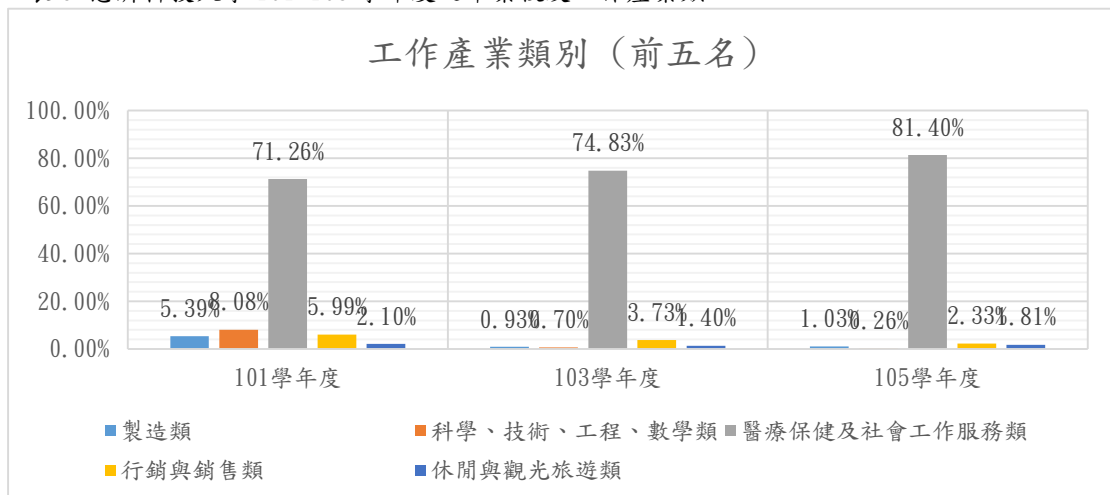


圖 5 慈濟科技大學 101~105 學年度之畢業校友工作產業類

● 畢業生於校內課程規劃與學生職能養成

在慈濟科技大學 101 至 105 學年度畢業校友中，有 31.07% 的學生認為在學期間所學的「專業知識、知能傳授」對於現在工作有所幫助，更有逐年成長趨勢，次之為「校外業界實習」佔畢業校友的 28.5%，根據歷年問卷調查結果，有 64.11% 學生對於「原先在校具備的專業能力與工作相符程度」感到「非常符合」及「符合」。

在學期間中哪些「學習經驗」 對於現在工作有所幫助(複選)	101 學年度	103 學年度	105 學年度	總計	百分比
專業知識、知能傳授	219	222	260	701	31.07%
建立同學及老師人脈	68	61	66	195	8.64%
校內實務課程	147	133	189	469	20.79%
校外業界實習	175	264	204	643	28.50%
社團活動	10	20	22	52	2.30%
語言學習	21	18	7	46	2.04%
參與國際交流活動	17	3	14	34	1.51%
志工服務、服務學習	21	21	20	62	2.75%
擔任研究或教學助理	9	7	14	30	1.33%
其他訓練	0	14	10	24	1.06%
總計	687	763	806	2256	100.00%

表 6 慈濟科技大學 101~105 學年度之畢業校友在學期間中哪些「學習經驗」對於現在工作有所幫

原先在校具備的專業能力 與工作相符程度	101 學年度	103 學年度	105 學年度	總計	百分比
非常符合	100	48	104	252	18.72%
符合	158	279	174	611	45.39%
尚可	48	57	62	167	12.41%
不符合	20	24	32	76	5.65%
非常不符合	8	21	15	44	3.27%
未提供	16	41	139	196	14.56%
總計	350	470	526	1346	100.00%

表 7 慈濟科技大學 101~105 學年度之畢業校友原先在校具備的專業能力與工作相符程

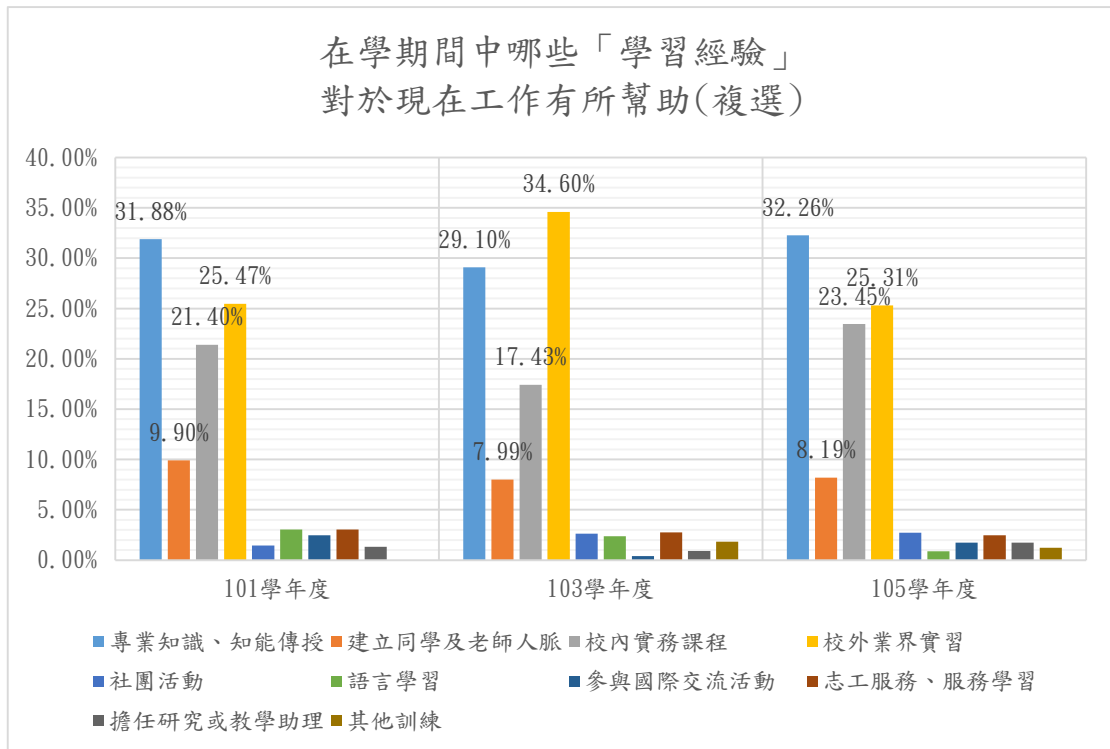


圖 6 慈濟科技大學 101~105 學年度之畢業校友在學期間中哪些「學習經驗」對於現在工作有所幫

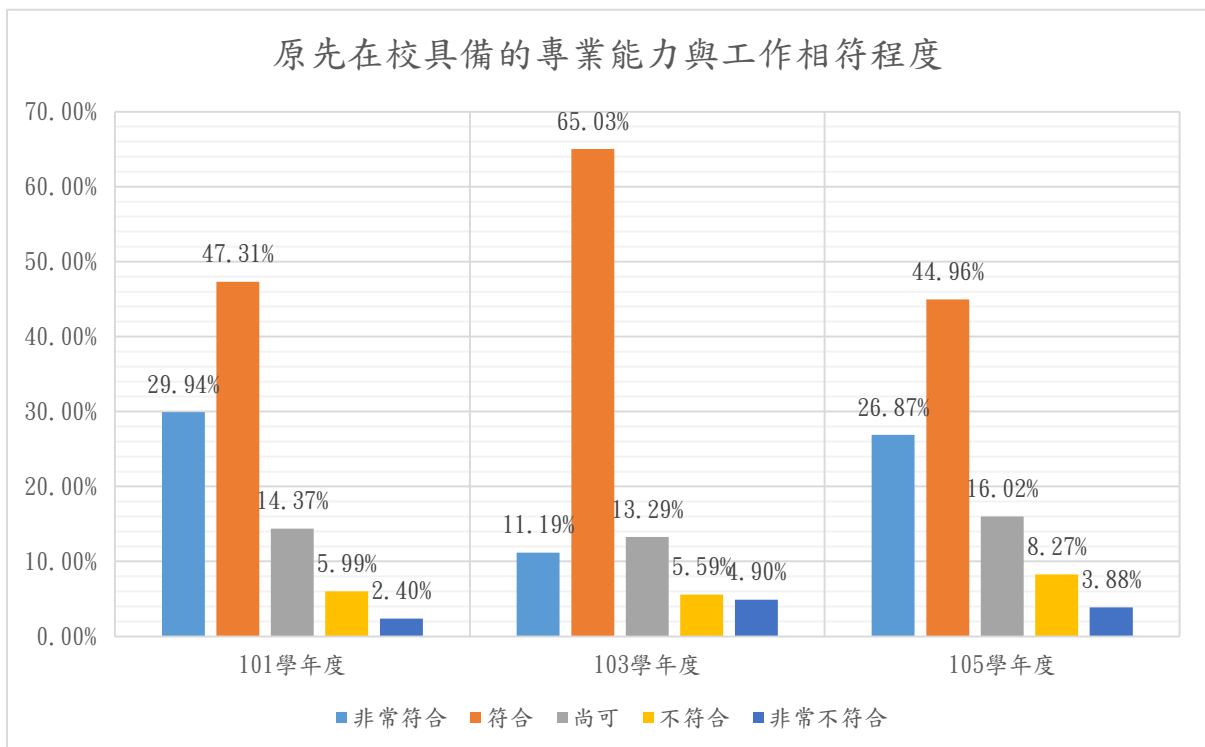


圖 7 慈濟科技大學 101~105 學年度之畢業校友原先在校具備的專業能力與工作相符程度

● 畢業生未來是否有進修或考試的計畫

在慈濟科技大學 101 至 105 學年度畢業校友中，對於未來是否需要在職進修或考試計畫，有 784 位學生目前無進修及考試計畫，約佔畢業生的 58.25%；未提供之學生有 180 位，佔 13.37%。

是否需進修或考試	101 學年度	103 學年度	105 學年度	總計	百分比
是	186	94	102	382	28.38%
否	164	335	285	784	58.25%
未提供	0	41	139	180	13.37%
總計	350	470	526	1346	100.00%

表 8 慈濟科技大學 101~105 學年度之畢業校友是否需進修或考試

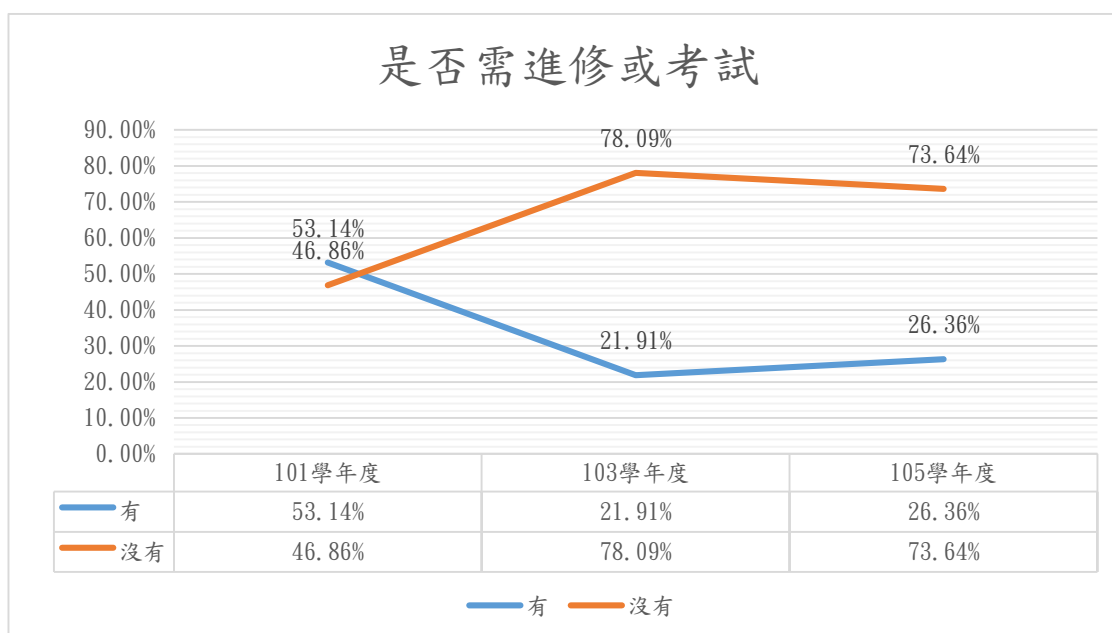


圖 8 慈濟科技大學 101~105 學年度之畢業校友是否需進修或考試